



**FOLDER
2025**



**ELEKTRYKA
RELOKACJE
AUTOMATYKA
FOTOWOLTAIKA
PREFABRYKACJA**

www.intester.pl





Firma **INTESTER Sp. z o.o.** w roku 2022 obchodziła ćwierćwiecze obecności na rynku co jest nie lada wyzwaniem. Na przestrzeni tych lat musieliśmy się zmierzyć z potrzebami naszych klientów, zaufać wielu pracownikom, którzy rozwijali się razem z firmą. W ciągu tych ponad 25 lat z małej firmy świadczącej początkowo swoje usługi dla KiZChS „Siarkopol” w Grzybowie zmieniliśmy się w znaczące na rynku przedsiębiorstwo oferujące szeroki wachlarz wyrobów w zakresie automatyki i elektroenergetyki. Świadomi jesteśmy, że bycie na rynku z przez ponad 25 lat nie byłoby możliwe zarówno bez zaufania klientów, partnerów handlowych, jak i bez zaangażowania wykwalifikowanych pracowników.

Dzisiejsze portfolio usług **INTESTER** to montaż instalacji elektrycznych i energetycznych, automatyzacja i wizualizacja procesów przemysłowych, relokacja linii, prefabrykacje, montaż skrzynek przyłączeniowych Ex, budowa farm fotowoltaicznych. Firma jest także krajowym producentem szaf sterowniczych oraz rozdzielnic SN i NN. Jest generalnym wykonawcą instalacji „pod klucz”. Główni odbiorcy usług to znaczący gracze na rynku krajowym i zagranicznym, m.in.: Instal Rzeszów, Skanska, Olimp Laboratories, Grupa Ożarów S.A., Elektromontaż Rzeszów, spółki Grupy Azoty, a także koncern L’Oreal, Pilkington Automotive, General Electric., Tartak Olczyk, Oczyszczalnia Ścieków w Starachowicach, Baranowie Sandomierskim, Sitkówce Nowinach, Gaz System, Zakłady Chemiczne Siarkopol Tarnobrzeg i wiele innych.

W 2022 r. **INTESTER** został włączony do globalnej sieci Partnerów firm Klippon Engineering i Weidmuller w zakresie rozwiązań inżynierskich w obszarach zagrożonych wybuchem.

Współpraca z renomowanymi firmami powoduje, że głównym celem strategicznym firmy jest ciągła dywersyfikacja produktów, jakość świadczonych usług i satysfakcja klientów.



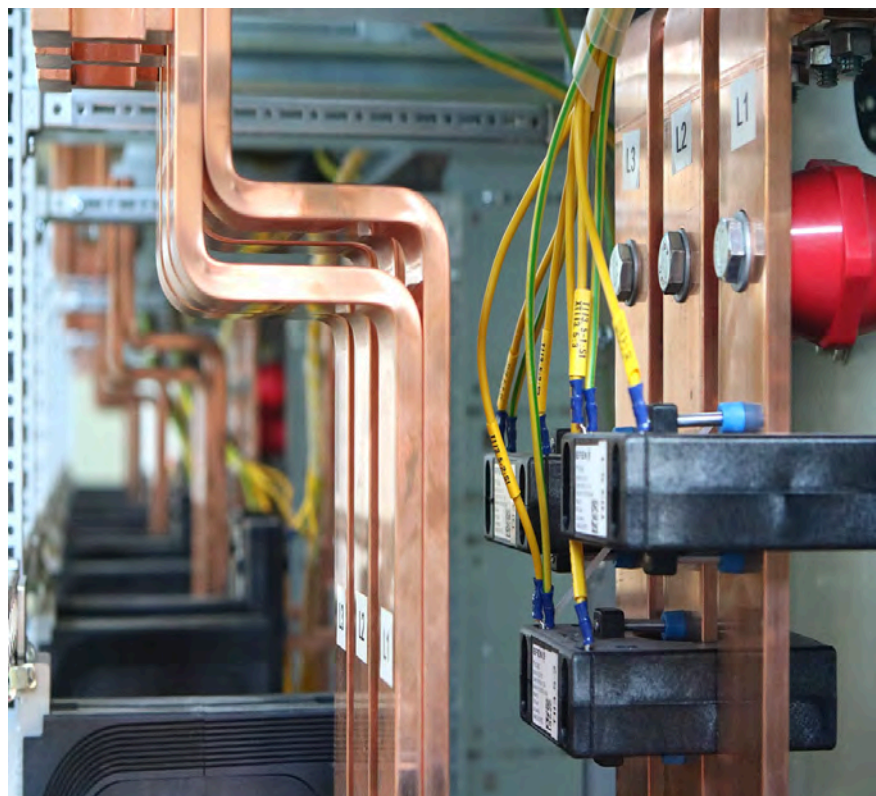
Rozdzielnice NN do 6300A bazujące na technologii systemów rozdzielczych producentów:

- ABB: Sen Plus , Quixtra 4000, Quixtra 630 oraz inne
- CUBIC , SCHNEIDER ELECTRIC - Prisma Plus P, Prisma Plus G,
- EATON - XEnergy, XVLT, HAGER, LEGRAND, RITTAL.

Szafy automatyki:

- tablice pomiarowe,
- szafy i pulpity sterownicze,
- szafy krosowe,
- szafy sygnalizacyjne.

Jesteśmy producentem produktów, które spełniają obowiązujące normy. Dbamy o jakość naszych produktów i ich zgodność z wymaganiami klientów oraz branżowymi normami. Zapewniamy pełną informację na temat właściwości technicznych każdego wyrobu, aby zagwarantować bezpieczeństwo i satysfakcję naszych klientów.





Montaż skrzynek przyłączeniowych Ex Weidmüller (certyfikacja ATEX, IECEx), przeznaczonych do użytku w przestrzeniach zagrożonych wybuchem zgodnie z normami ISO 9001, ISO 80079-34, PN-EN 60079-

Hazardous Area Solutions Partner
INTESTER Sp. z o.o.



Klippon Engineering, a Weidmüller brand, recognises **INTESTER Sp. z o.o.** as a Hazardous Area Solutions Partner.

Certification capabilities



Klippon Engineering is a Weidmüller brand. **Weidmüller**



Oferujemy różne typy skrzynek instalacyjnych do zapewnienia transferu sygnałów / zasilania elektrycznego lub rozdzielania w strefach zagrożenia wybuchem.

Skrzynki przeznaczone są w zależności od wykonania do eksploatacji w strefach Ex typu 0, 1, 2 oraz 20, 21, 22.

Dostępne są następujące rodzaje wykonania ze względu na rodzaj ochrony przeciwwybuchowej: Ex e, Ex eb, Ex ia, Ex tb.



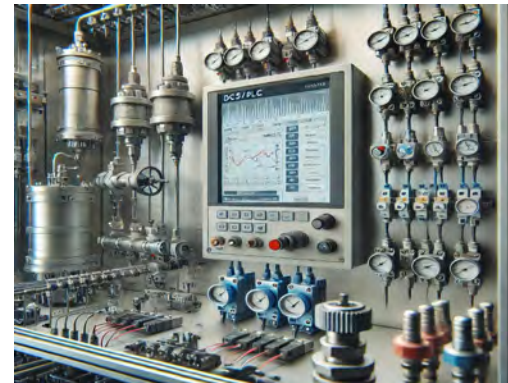
Automatyzacja procesów przemysłowych

Realizujemy nowoczesne układy automatycznego sterowania procesami, maszynami, urządzeniami oraz liniami technologicznymi.

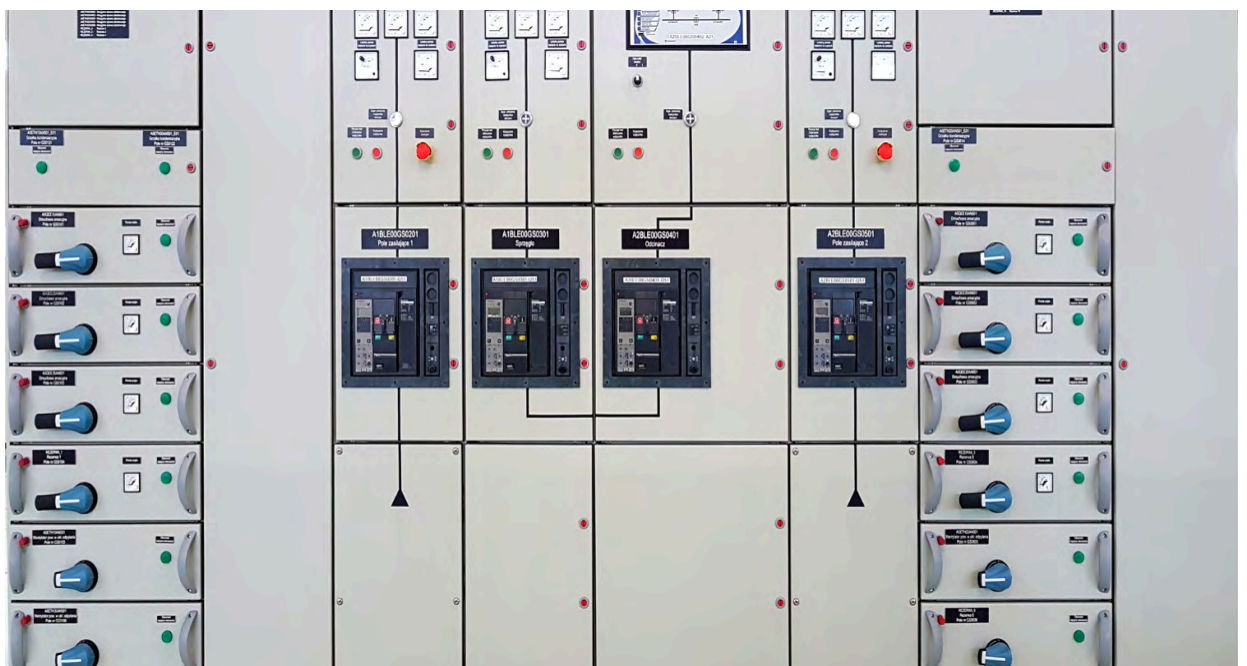
Automatyzacja oparta jest o systemy sterownicze DCS, PLC oraz aparaturę kontrolno-pomiarową renomowanych producentów.

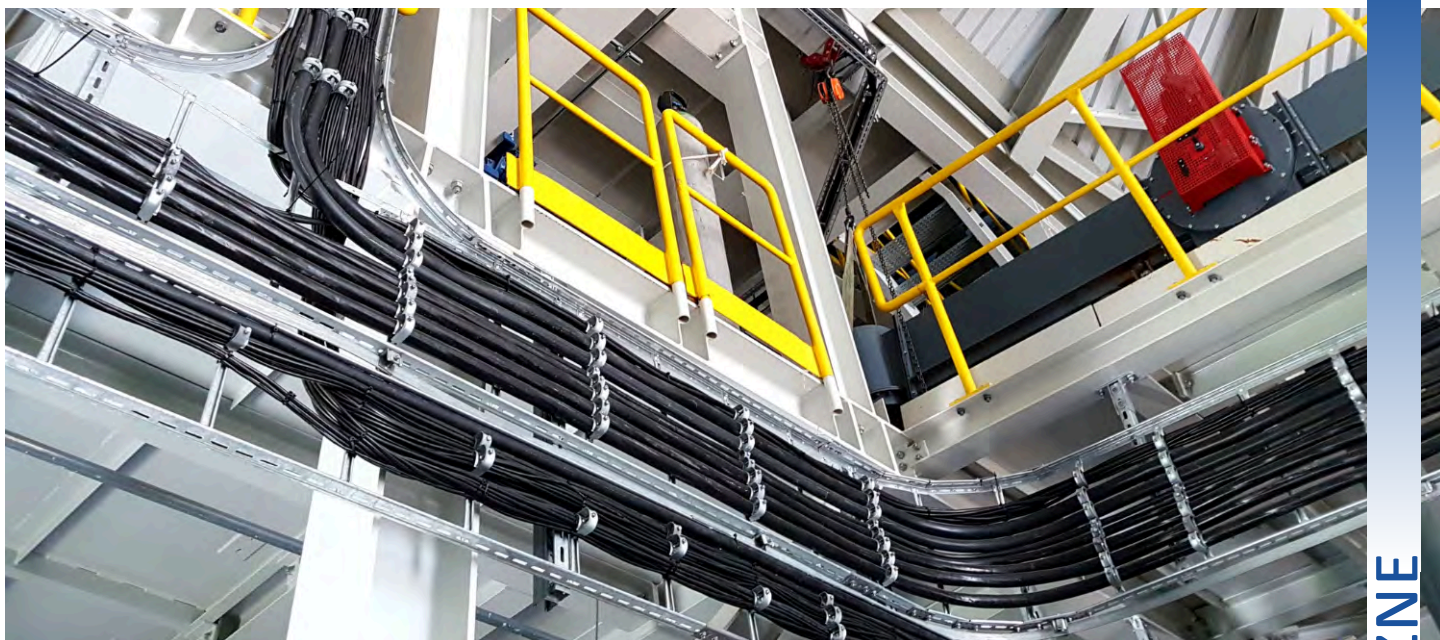
Kompleksowe usługi automatyzacji procesów przemysłowych obejmują:

- montaż aparatury pomiarowej (czujniki, przetworniki, wskaźniki) do każdej metody i rodzaju pomiaru,
- montaż aparatury regulacyjnej i odcinającej (zawory, przepustnice, napędy elektryczne i pneumatyczne),
- programowanie sterowników DCS, PLC,
- wizualizacje procesów technologicznych,
- instalacje powietrza sterowniczego,
- szafy, pulpity sterownicze oraz szafy zasilające,
- rozruch połączony ze szkoleniem obsługi,
- dokumentację powykonawczą (gwarancja, certyfikat CE, protokoły z badań),
- serwis układów automatyki (diagnostyka sterowników PLC, wykonywanie przeglądów i napraw).



Realizujemy zamówienia na podstawie zleconych projektów lub opracowujemy własne aplikacje, które spełniają oczekiwania i satysfakcjonują klienta. Nasza elastyczność i umiejętność dostosowania się do potrzeb klienta zapewniają pełne





Instalacje elektryczne NN i SN

- budowa, montaż i modernizacja sieci elektrycznych, elektroenergetycznych wraz z pełną infrastrukturą,
- instalacje oświetlenia (wewnętrznego i zewnętrznego),
- instalacje oświetlenia bezpieczeństwa,
- konserwacja urządzeń elektrycznych w budynkach mieszkalnych i usługowych,
- usuwanie awarii w instalacji elektrycznych,
- przeglądy okresowe urządzeń i instalacji elektrycznych,
- pomiary instalacji elektrycznych,
- wykonanie instalacji elektrycznych w nowo powstających obiektach,
- montaż osprzętu, okablowania, rozdzielni.

Instalacje p.poż.

- instalowanie centrali sygnalizacyjno-alarmowych,
- montaż czujek pożarowych (płomienia, metanu/propanu, tlenku węgla),
montaż sygnalizatorów akustyczno-optycznych,

Instalacje telewizji przemysłowej CCTV

- instalowanie rejestratorów,
- montaż kamer zewnętrznych i wewnętrznych,
- konfiguracja systemu.

Instalacje Systemu Sygnalizacji Włamania i Napadu - SSWiN

- montaż centralek alarmowych,
- montaż czujników ruchu, barier mikrofalowych,
- integracja i wizualizacja systemów,
- instalacje systemów kontroli dostępu.

Programowanie sterowników PLC, PACS oraz DCS:

Wykonujemy oprogramowanie użytkowe sterowników mikroprocesorowych sterujących obiektami przemysłowymi, kotłowniami, maszynami specjalistycznymi itp. Programujemy sterowniki: GE, ABB, SIEMENS, SCHNEIDER, OMRON, MITSUBISHI, FESTO, HONEYWELL.

Realizujemy zamówienia na podstawie projektów zlecniodawców lub opracowujemy własne aplikacje satysfakcjonujące klienta.

Sprawdzone i przetestowane oprogramowanie wykonane w naszej firmie dostarczamy do klienta razem ze sterownikami wraz z pełną dokumentacją.

Wykonane programy użytkowe sterowników mikroprocesorowych pozwalają na wykorzystanie ich do sterowania zarówno dużymi procesami technologicznymi np. w przemyśle chemicznym, górniczym, maszynowym jak i mniejszymi obiektami np. kotłownie, specjalistyczne maszyny itp.

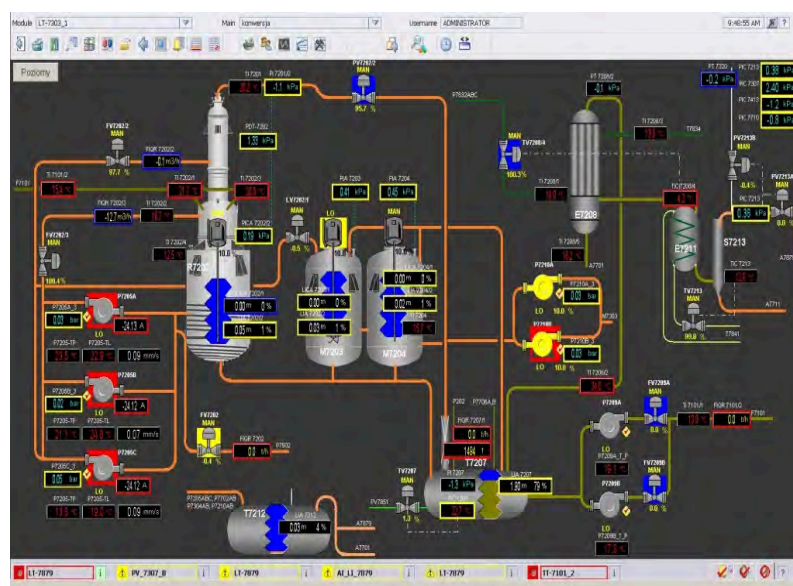
Wizualizacje procesów przemysłowych

Wykonujemy zleczone programy użytkowe stacji operatorskich wizualizujących procesy technologiczne, sterujące ciągiem maszyn linii produkcyjnych, obiektami przemysłowymi oraz kotłowniami.

Programujemy w systemach: "FIX MMI" firmy Intellution, Wonderware InTouch, Cimplicity firmy GE, „VIJEO LOOK” firmy Schneider, Freelance ABB oraz „VIP-Professional.

Oferujemy nowoczesne rozwiązania, które posiadają możliwość rozbudowy i bardzo łatwej modyfikacji. Sprawdzone i przetestowane oprogramowanie dostarczane jest do Klienta wraz ze skonfigurowaną stacją operatorską oraz pełną dokumentacją.

Wykonane aplikacje użytkowe stacji operatorskich pozwalają na wykorzystanie ich do sterowania zarówno dużymi procesami technologicznymi np. w przemyśle chemicznym, maszynowym, jak i mniejszymi obiektami np. kotłownie,



Charakteryzują się one dużą elastycznością, wysoką niezawodnością, łatwą rozbudową, budową sieci w nowoczesnych standardach.

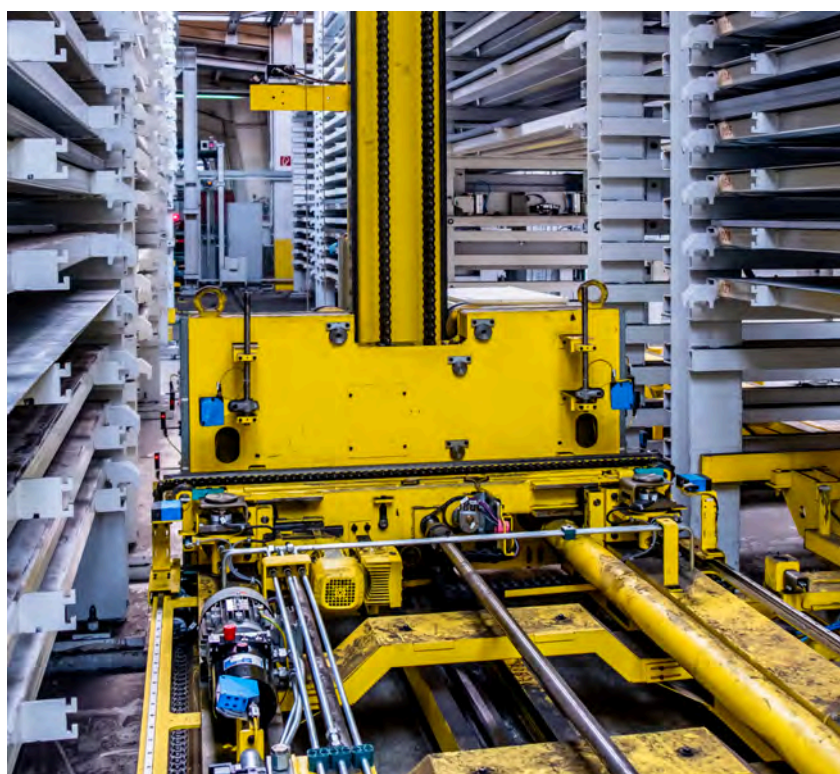


Relokacje linii przemysłowych

W naszej ofercie znajduje się także relokacja linii produkcyjnych. Zapewniamy szybkie i dokładne przenoszenie linii produkcyjnych wraz z zespołem urządzeń do niej przynależących. Usługa obejmuje demontaż obiektu przemysłowego, załadunek urządzeń oraz transport. Podejmujemy się także rozładunku i montażu linii w nowym miejscu na terenie zakładu lub poza nim. Dbamy o adaptację linii produkcyjnej do nowego miejsca pracy oraz zapewniamy odpowiednie rozmieszczenie i przygotowanie urządzeń do uruchomienia produkcji.

Zakres usług:

- kompleksowa relokacja zakładów produkcyjnych,
- transfer maszyn i linii produkcyjnych,
- montaż kompletnych linii produkcyjnych,
- przemieszczanie wewnątrz i na zewnątrz zakładów maszyn i urządzeń przemysłowych,
- rozładunek, pozycjonowanie, podłączenie i uruchomienie maszyn,
- poziomowanie maszyn.





W zakresie automatyki przemysłowej świadczymy usługi związane z bieżącymi pracami konserwacyjno-remontowymi na instalacjach produkcyjnych i pomocniczych:

- stały nadzór nad stanem technicznym obiektów, maszyn oraz linii produkcyjnych w zakresie zasilania i dystrybucji energii elektrycznej, układów pomiarowych i sterowania,
- utrzymanie ruchu - serwisy i naprawy maszyn, elementów układów sterowania i pomiarów, realizowany w sposób ciągły lub po wezwaniu według zasad uzgodnionych z Klientem,
- modernizacje układów automatyki, diagnostyka i doradztwo techniczne, dobór aparatury kontrolno-pomiarowej z uwzględnieniem wymogów technologicznych.



Remonty i konserwacja aparatury AKPiA

Firma posiada wieloletnie doświadczenia w branży automatyki i pomiarów, posiada stosowne zaplecze techniczne - warsztaty, pracownie, laboratoria i narzędzia do świadczenia usług. Oferujemy kompleksowe prace remontowe w zakresie urządzeń pomiarowych elektrycznych, pneumatycznych i aparatury wykonawczej. Systematycznie rozszerzamy naszą ofertę, dostosowując ją w sposób elastyczny do potrzeb Klientów.

Profesjonalna grupa specjalistów, wyposażona w nowoczesne przyrządy kontrolne daje gwarancje wykonywania dokładnych pomiarów zgodnie z praktyką metrologiczną. Pracownicy posiadają niezbędne szkolenia oraz uprawnienia do wykonywania prac związanych z remontami i konserwacjami aparatury AKPiA.

Wykonujemy usługi sprawdzania przyrządów do pomiaru: temperatury, ciśnienia, przepływu cieczy i gazu oraz poziomu.



Kompleksowe prace remontowe i serwisowe

Wykonujemy kompleksowe prace remontowe oraz serwis poniższych urządzeń:

- zawory regulacyjne firm Emerson -Fisher, Samson, Polna, Flowserve i inne,
- napędy pneumatyczne tłokowe i membranowe,
- ustawniki pozycyjne pneumatyczne, elektro-pneumatyczne, elektroniczne,
- reduktory ciśnienia.

Na wszystkie wykonywane prace wystawiamy **Świadectwo sprawdzenia**.

Na bazie posiadanego parku maszynowego oferujemy szereg produktów spełniających wysokie wymagania procesowe np. wyroby ze stali, korytka kablowe, nietypowe elementy mechaniczne.



Pracownia projektowa wykonuje kompleksowe projekty instalacji elektrycznych, teletechnicznych i automatyki przemysłowej dla wszystkich typów obiektów.

Instalacje elektryczne i sieci energetyczne:

- linie kablowe i napowietrzne SN i NN,
- rozdział energii,
- instalacje odgromowe, siłowe, oświetlenia ogólnego i awaryjnego

Instalacje teletechniczne (niskoprądowe):

- sygnalizacja pożaru SAP,
- sygnalizacja włamania i napadu SWiN,
- systemy detekcji gazu,
- systemy rejestracji czasu pracy i kontroli dostępu KD,
- systemy monitoringu i telewizji przemysłowej CCTV,
- sieć telefoniczna i teleinformatyczna (okablowanie strukturalne).

Instalacje układów sterowania:

- automatyki przemysłowej,
- opartych o programowalne systemy PLC i DCS,
- z zastosowaniem wizualizacji SCADA.

Każdy projekt (w zależności od potrzeb) realizowany jest indywidualnie poprzez:

- opracowanie koncepcji dla nowobudowanych obiektów oraz koncepcji modernizacji i rozbudowy istniejących obiektów,
- wykonanie całości prac projektowych (projekt wstępny, budowlany, techniczny) wraz z uzgodnieniami i opracowaniem dokumentacji formalno-prawnej,
- przygotowanie specyfikacji dostaw,
- opracowanie kosztorysów,
- opracowanie dokumentacji powykonawczej.

Projekty wykonywane są w oparciu o uzgodnienia z Klientem oraz obowiązujące normy i przepisy.

Jesteśmy firmą specjalizującą się m.in. w projektowaniu i montażu systemów fotowoltaicznych. Działamy na rynku już od wielu lat, co pozwoliło nam zyskać cenne doświadczenie w branży.

Naszym klientom oferujemy pełen zakres usług, począwszy od doradztwa w doborze odpowiednich rozwiązań, poprzez projektowanie i montaż instalacji, aż po serwisowanie oraz monitorowanie jej pracy. Wszystkie nasze systemy są projektowane z myślą o zrównoważonym rozwoju oraz ekologii.

W ramach naszych usług oferujemy instalacje fotowoltaiczne o różnej mocy, począwszy od mikroinstalacji przeznaczonych dla indywidualnych odbiorców, aż po wielkomocowe farmy fotowoltaiczne dla przemysłu i rolnictwa. Dzięki naszym instalacjom, nasi klienci mogą produkować energię elektryczną z wykorzystaniem energii słonecznej, co pozwala na obniżenie kosztów energii elektrycznej oraz zmniejszenie wpływu na środowisko naturalne.



Oferujemy kompleksowy profesjonalny i szybki montaż elektrowni słonecznych o różnych mocach w zakresie:

- audyt dokumentacji projektowej,
- montaż paneli oraz podłączenie falowników,
- wykonanie połączeń AC/DC,
- pomiary instalacji fotowoltaicznych,
- montaż konstrukcji wsporczej,
- nadzór efektywności energetycznej instalacji,
- wykonanie zabezpieczeń przepięciowych,
- kierowanie robotami budowlanymi,
- energetyzacja farm fotowoltaicznych.

W ramach prac przygotowawczych wykonujemy:

- projekt koncepcyjno-techniczny mikroinstalacji lub farmy fotowoltaicznej,
- analizę opłacalności i zwrotu z inwestycji,
- dobór najnowocześniejszych wydajnych i trwałych komponentów systemu fotowoltaicznego,
- dobór optymalnych rozwiązań technicznych,
- doradztwo i wsparcie przy pozyskaniu dogodnego finansowania inwestycji.

**PWS OSTROŁĘKA**

BUDOWA RUROCIĄGU WODY SUROWEJ WRAZ Z POMPOWNIĄ,
RUROCIĄGU ZRZUTOWEGO ŚCIEKÓW OCZYSZCZONYCH WRAZ Z URZĄDZENIEM WODNYM
ORAZ INFRASTRUKTURĄ TOWARZYSZĄCĄ DLA POTRZEB BLOKU GAZOWO-PAROWEGO CCGT
W OSTROŁĘCE - INSTALACJE ELEKTRYCZNE, TELETECHNICZNE I AKPIA
2024-2025

**COGNOR S.A. ODDZIAŁ HSJ STAŁOWA WOLA**

WYKONANIE INSTALACJI ELEKTRYCZNYCH PROSTOWNICY DANIEKI
2024-2025

**ZAKŁADY CHEMICZNE SIARKOPOL W TARNOBRZEGU**

ZABUDOWA UKŁADU DOZOWANIA DODATKOW DO GRANULACJI WRAZ Z UKŁADEM WAŻENIA
2024-2025

**ROZBUDOWA KRNIĞZ DĘBNO - ZAGOSPODAROWANIE ZŁOŻA RÓŻAŃSKO**

WYKONANIE ROBÓT BRANZY AKPIA
2024-2025

**ZAKŁAD ENERGETYKI CIEPLNEJ W STASZOWIE**

MODERNIZACJA DWÓCH SN ZASILAJĄCYCH TRAFI 250KVA
2023-2024

**ZABUDOWA LINII PAKUJĄCEJ WRAZ Z UKŁADEM PRZESIEWANIA**

I PALETYZACJI W ODDZIALE ZAŁADUNKU NAWOZÓW
W ZAKŁADACH CHEMICZNYCH „SIARKOPOL”
2023

**KOPALNIA GAZU ZIEMNEGO KOŚCIAN-BROŃSKO**

WYKONANIE INSTALACJI AKPIA I MODERNIZACJA UKŁADU ZASILANIA
2022-2024

**MIEJSKIE ZAKŁADY USŁUG KOMUNALNYCH W WAŁBRZYCHU**

BUDOWA ELEKTOWNI FOTOWOLTAICZNEJ O MOCY 2 MW
2022-2023



PRZEDSIĘBIORSTWO TECHNIKI CIEPLNEJ PIECO SERWIS SP. Z O.O.
 WYKONANIE INSTALACJI ELEKTRYCZNYCH I AKPIA PIECÓW
 DO WYGRZEWANIA ZMIĘKCZAJĄCEGO DLA COGNOR HSJ STAŁOWA WOLA
 2023



BUDOWA 8 FARM FOTOWOLTAICZNYCH W WIELKOPOLSCE
 O ŁĄCZNEJ MOCY 25 MW
 2022-2023



REMONT ELEKTRYCZNY LINII CIECIA
 TERMOORGANIKA ODDZIAŁ W MIELCU
 2021



PRZEBUDOWA, REMONT OCZYSZCZALNI ŚCIEKÓW W PODOLSZU
 WYKONANIE ROBÓT BRANŻY ELEKTRYCZNEJ I AKPIA
 2021



DOSTOSOWANIE ISTNIEJĄCEGO ŹRÓDŁA CIEPŁA MPEG WŁOCŁAWEK
 WYKONANIE INSTALACJI ELEKTRYCZNYCH UKŁADU ZASILANIA SN-L5KV
 ORAZ WYKONANIE INSTALACJI POTRZEB OGÓLNYCH W ROZDZIELNI 15KV
 2020



BUDOWA MIĘDZYSYSTEMOWEGO GAZOCIĄGU STANOWIĄCEGO POŁĄCZENIE
 SYSTEMÓW PRZESYŁOWYCH RZECZYPOSPOLITEJ POLSKIEJ I REPUBLIKI SŁOWACKIEJ
 WĘZEŁ ROZDZIELCZO-POMIAROWY STRACHOCINA
 WYKONANIE ROBÓT BRANŻY ELEKTRYCZNEJ I AKPIA
 ORAZ PRACE ROZRUCHOWE
 2020-2021



WYKONANIE ROBÓT BUDOWLANYCH W ZAKRESIE WYMIANY
 SYSTEMU ZDALNEGO STEROWANIA PRACĄ MOTOSPRĘŻAREK W TG MAĆKOWICE
 2020-2021



**MODERNIZACJA CZĘŚCI OSADOWO-BIOGAZOWEJ OCZYSZCZALNI ŚCIEKÓW
W STARACHOWICACH**
WYKONANIE PRAC BRANŻY ELEKTRYCZNEJ I AKPIA
2019-2021



OPRACOWANIE DOKUMENTACJI I MODERNIZACJA ROZDZIELNI TG MIROCIN
2020



**PRZEBUDOWA STACJI UZDATNIANIA WODY
NA TERENIE OCZYSZCZALNI ŚCIEKÓW „SITKÓWKA” K. KIELC**
WODOCIĄGI KIELECKIE SP. Z O.O.
2020



**ROZBUDOWA I PRZEBUDOWA OCZYSZCZALNI ŚCIEKÓW
W BARANOWIE SANDOMIERSKIM**
WYKONANIE PRAC BRANŻY ELEKTRYCZNEJ I AKPIA
2019-2020



**PREFABRYKACJA ROZDZIELNIC DLA INSTALACJI DOZOWANIA WODOROTLENKU WAPNIA
DO PIECA W1 W ZAKŁADZIE CEMENT OŻARÓW S.A. W KARSACH**
ROZDZIELNICA NN WRAZ Z DOSTAWĄ
2019



BUDOWA TŁOCZNI GAZU W ESTONII
WYKONANIE INSTALACJI ELEKTRYCZNYCH NA OBIEKCIE CW2 – PALDISKI – ESTONIA
2019-2021



BUDOWA TŁOCZNI GAZU W ESTONII
WYKONANIE INSTALACJI ELEKTRYCZNYCH NA OBIEKCIE CW3 – PUIATU – ESTONIA
2019-2021



**MONTAŻ, INSTALACJA I URUCHOMIENIE ESTAKAD LINII PELETU,
MONTAŻ INSTALACJI MONITORINGU, MONTAŻ INSTALACJI CENTRALNEGO SMAROWANIA
TARTAK "OLCZYK" SP. Z O.O. ŚWIDNI 1 29-105 KRASOCIN
2018-2019**



**BUDOWA INSTALACJI DEMONSTRACYJNEJ NOWEGO PROCESU TECHNOLOGICZNEGO
WYTWARZANIA INNOWACYJNYCH NAWOZÓW SIARKOWO-BENTONITOWYCH DLA
ZAKŁADÓW CHEMICZNYCH SIARKOPOL TARNOBRZEG
2017-2018**



**BUDOWA UKŁADU AUTOMATYCZNEGO STEROWANIA RUCHEM AUTOCYSTERN
W BAZIE PALIW NR 5 W EMILIANOWIE
2017**



**WYKONANIE UKŁADU STEROWANIA SKRUBERM WK-RPC-03-RT
WEBER POLSKA SP. Z O. O.
2017**



**DOSTAWA I MONTAŻ MOSTU SZYNOWEGO 2000 A, PREFABRYKACJA,
DOSTAWA ORAZ MONTAŻ ROZDZIELNIC - MROŻNA KORAL
2017**



**PREFABRYKACJA, DOSTAWA I PODŁĄCZENIE ROZDZIELNIC NN
JEDLICZE
2017**



**WYKONANIE, DOSTARCZENIE, PREFABRYKACJA SZAF STERUJĄCYCH
GC ENERGY SP. Z O. O.
2016-2017**



**MODERNIZACJA STACJI GPZ WYGODA
DLA TAURON DYSTRYBUCJA S.A.
2015-2016**



CERTYFIKAT ISO 9001:2015

Hazardous Area Solutions Partner
INTESTER Sp. z o.o.



Klippon Engineering, a Weidmüller brand, recognises **INTESTER Sp. z o.o.** as a Hazardous Area Solutions Partner.

Certification capabilities



Klippon Engineering is a Weidmüller brand. **Weidmüller**

KLIPPON ENGINEERING



INTESTER Sp. z o. o.
 DOBRÓW 8A, 28-142 TUCZĘPY
 TEL. + 48 15 813 12 01
 FAX. + 48 15 813 11 99

